



# TEIXIT PRODUCTIU I EMPRESARIAL



El Vallès Oriental  
Consell Comarcal

## AVANÇ: EVOLUCIÓ DE L'ESTRUCTURA PRODUCTIVA. VALLÈS ORIENTAL. 2T 2018

### Evolució dels llocs de treball localitzats al Vallès Oriental per grans sectors.

	2T 2018	2T 2017	Variació		2T 2018	2T 2017	Variació	
	Assalariats	Assalariats	Absoluta	%	Autònoms	Autònoms	Absoluta	%
Agricultura	272	261	11 ↑	4,2%	502	514	-12 ↓	-2,3%
Indústria	38.214	36.702	1.512 ↑	4,1%	3.114	3.119	-5 ↓	-0,2%
Construcció	6.612	5.969	643 ↑	10,8%	4.377	4.351	26 ↑	0,6%
Serveis	73.332	68.277	5.055 ↑	7,4%	21.634	21.628	6 ↑	0,0%
<b>Vallès Oriental</b>	<b>118.430</b>	<b>111.209</b>	<b>7.221 ↑</b>	<b>6,5%</b>	<b>29.627</b>	<b>29.612</b>	<b>15 ↑</b>	<b>0,1%</b>

Font: Departament d'empresa i Ocupació a partir de les dades de l'INSS

### Evolució dels llocs de treball localitzats al Vallès Oriental per activitats econòmiques.

Activitats Econòmiques (1 dígit CCAE)	2T 2018	2T 2017	Variació		2T 2018	2T 2017	Variació	
	Assalariats	Assalariats	Absoluta	%	Autònoms	Autònoms	Absoluta	%
Agricultura, ramaderia i pesca	272	261	11 ↑	4,2%	502	514	-12 ↓	-2,3%
Indústries extractives	105	99	6 ↑	6,1%	20	24	-4 ↓	-16,7%
Indústries manufactureres	37.077	35.670	1.407 ↑	3,9%	3.061	3.061	0 →	0,0%
Energia elèctrica i gas	114	111	3 ↑	2,7%	7	8	-1 ↓	-12,5%
Aigua, sanejament i gestió de residus	918	822	96 ↑	11,7%	26	26	0 →	0,0%
Construcció	6.612	5.969	643 ↑	10,8%	4.377	4.351	26 ↑	0,6%
Comerç a l'engròs i al detall	24.148	23.115	1.033 ↑	4,5%	7.096	7.169	-73 ↓	-1,0%
Transport i emmagatzematge	4.173	3.744	429 ↑	11,5%	2.629	2.664	-35 ↓	-1,3%
Hostaleria	5.854	5.615	239 ↑	4,3%	2.373	2.438	-65 ↓	-2,7%
Informació i comunicacions	886	834	52 ↑	6,2%	727	706	21 ↑	3,0%
Activitats financeres i d'assegurances	498	461	37 ↑	8,0%	493	487	6 ↑	1,2%
Activitats immobiliàries	830	793	37 ↑	4,7%	336	307	29 ↑	9,4%
Activitats professionals i tècniques	3.301	3.151	150 ↑	4,8%	2.390	2.322	68 ↑	2,9%
Activitats administratives i auxiliars	12.103	9.914	2.189 ↑	22,1%	1.108	1.104	4 ↑	0,4%
Adm. pública, Defensa i SS obligatòria	5.982	5.803	179 ↑	3,1%	6	6	0 →	0,0%
Educació	3.965	3.692	273 ↑	7,4%	864	848	16 ↑	1,9%
Activitats sanitàries i serveis socials	6.887	6.616	271 ↑	4,1%	954	930	24 ↑	2,6%
Activitats artístiques i d'entreteniment	2.211	2.126	85 ↑	4,0%	725	708	17 ↑	2,4%
Altres serveis	2.473	2.381	92 ↑	3,9%	1.928	1.931	-3 ↓	-0,2%
Activitats de les llars	21	32	-11 ↓	-34,4%	2	6	-4 ↓	-66,7%
Organismes extraterritorials	0	0	0	-	3	2	1 ↑	50,0%
<b>Total</b>	<b>118.430</b>	<b>111.209</b>	<b>7.221 ↑</b>	<b>6,5%</b>	<b>29.627</b>	<b>29.612</b>	<b>15 ↑</b>	<b>0,1%</b>

Font: Departament d'empresa i Ocupació a partir de les dades de l'INSS

## Evolució dels llocs de treball als municipis del Vallès Oriental.

Municipi	ASSALARIATS				AUTÒNOMS			
	2T 2018	2T 2017	Variació	Var. %	2T 2018	2T 2017	Variació	Var. %
Ametlla del Vallès, l'	2.307	2.204	103 ↑	4,7%	1.071	1.069	2 ↑	0,2%
Aiguafreda	518	497	21 ↑	4,2%	201	202	-1 ↓	-0,5%
Bigues i Riells	1.378	1.293	85 ↑	6,6%	888	902	-14 ↓	-1,6%
Caldes de Montbui	4.391	4.209	182 ↑	4,3%	1.475	1.489	-14 ↓	-0,9%
Campins	91	93	-2 ↓	-2,2%	67	69	-2 ↓	-2,9%
Canovelles	3.001	2.918	83 ↑	2,8%	884	899	-15 ↓	-1,7%
Cànoves i Samalús	243	253	-10 ↓	-4,0%	315	317	-2 ↓	-0,6%
Cardedeu	2.866	2.739	127 ↑	4,6%	1.497	1.483	14 ↑	0,9%
Fogars de Montclús	48	62	-14 ↓	-22,6%	66	64	2 ↑	3,1%
Franqueses del Vallès, les	7.520	7.036	484 ↑	6,9%	1.291	1.313	-22 ↓	-1,7%
Garriga, la	3.409	3.290	119 ↑	3,6%	1.382	1.362	20 ↑	1,5%
Granollers	27.243	24.233	3.010 ↑	12,4%	3.781	3.772	9 ↑	0,2%
Gualba	382	349	33 ↑	9,5%	105	105	0 →	0,0%
Llagosta, la	2.556	2.384	172 ↑	7,2%	687	696	-9 ↓	-1,3%
Llinars del Vallès	4.014	3.853	161 ↑	4,2%	734	730	4 ↑	0,5%
Lliçà d'Amunt	2.426	2.327	99 ↑	4,3%	1.320	1.330	-10 ↓	-0,8%
Lliçà de Vall	5.278	4.860	418 ↑	8,6%	685	682	3 ↑	0,4%
Martorelles	2.248	2.270	-22 ↓	-1,0%	323	339	-16 ↓	-4,7%
Mollet del Vallès	13.201	13.063	138 ↑	1,1%	2.601	2.621	-20 ↓	-0,8%
Figaró-Montmany	226	190	36 ↑	18,9%	88	91	-3 ↓	-3,3%
Montmeló	3.237	3.148	89 ↑	2,8%	482	490	-8 ↓	-1,6%
Montornès del Vallès	4.758	4.255	503 ↑	11,8%	890	886	4 ↑	0,5%
Montseny	103	100	3 ↑	3,0%	59	58	1 ↑	1,7%
Parets del Vallès	7.731	7.325	406 ↑	5,5%	1.188	1.163	25 ↑	2,1%
Roca del Vallès, la	4.635	4.460	175 ↑	3,9%	960	954	6 ↑	0,6%
Sant Antoni de Vilamajor	715	721	-6 ↓	-0,8%	615	622	-7 ↓	-1,1%
Sant Celoni	6.075	5.459	616 ↑	11,3%	1.127	1.099	28 ↑	2,5%
Sant Esteve de Palautordera	343	326	17 ↑	5,2%	332	303	29 ↑	9,6%
Sant Fost de Campsentelles	1.635	1.589	46 ↑	2,9%	829	839	-10 ↓	-1,2%
Sant Feliu de Codines	660	634	26 ↑	4,1%	486	489	-3 ↓	-0,6%
Sant Pere de Vilamajor	875	803	72 ↑	9,0%	511	510	1 ↑	0,2%
Santa Eulàlia de Ronçana	1.180	1.154	26 ↑	2,3%	680	673	7 ↑	1,0%
Santa Maria de Martorelles	57	53	4 ↑	7,5%	79	78	1 ↑	1,3%
Santa Maria de Palautordera	1.463	1.517	-54 ↓	-3,6%	757	759	-2 ↓	-0,3%
Tagamanent	50	44	6 ↑	13,6%	36	35	1 ↑	2,9%
Vallgorguina	180	182	-2 ↓	-1,1%	245	243	2 ↑	0,8%
Vallromanes	384	348	36 ↑	10,3%	291	290	1 ↑	0,3%
Vilalba Sasserra	80	78	2 ↑	2,6%	55	58	-3 ↓	-5,2%
Vilanova del Vallès	923	890	33 ↑	3,7%	544	528	16 ↑	3,0%

Font: Departament d'empresa i Ocupació a partir de les dades de l'INSS

## Evolució dels Centres de Cotització (empreses) al Vallès Oriental per grans sectors.

	2T 2018	2T 2017	Variació	
	Empreses	Empreses	Absoluta	%
Agricultura	95	92	3 ↑	3,3%
Indústria	2.169	2.136	33 ↑	1,5%
Construcció	1.341	1.274	67 ↑	5,3%
Serveis	8.996	8.855	141 ↑	1,6%
<b>Vallès Oriental</b>	<b>12.601</b>	<b>12.357</b>	<b>244 ↑</b>	<b>2,0%</b>

Font: Departament d'empresa i Ocupació a partir de les dades de l'INSS

## Evolució dels Centres de Cotització (empreses) al Vallès Oriental per activitats econòmiques.

Activitats Econòmiques (1 dígit CCAE)	2T 2018	2T 2017	Variació	
	Empreses	Empreses	Absoluta	%
Agricultura, ramaderia i pesca	95	92	3 ↑	3,3%
Indústries extractives	10	11	-1 ↓	-9,1%
Indústries manufactureres	2.103	2.067	36 ↑	1,7%
Energia elèctrica i gas	10	12	-2 ↓	-16,7%
Aigua, sanejament i gestió de residus	46	46	0 →	0,0%
Construcció	1.341	1.274	67 ↑	5,3%
Comerç a l'engròs i al detall	3.349	3.339	10 ↑	0,3%
Transport i emmagatzematge	660	660	0 →	0,0%
Hostaleria	1.179	1.184	-5 ↓	-0,4%
Informació i comunicacions	175	153	22 ↑	14,4%
Activitats financeres i d'assegurances	122	115	7 ↑	6,1%
Activitats immobiliàries	400	387	13 ↑	3,4%
Activitats professionals i tècniques	677	677	0 →	0,0%
Activitats administratives i auxiliars	524	495	29 ↑	5,9%
Adm. pública, Defensa i SS obligatòria	265	257	8 ↑	3,1%
Educació	342	329	13 ↑	4,0%
Activitats sanitàries i serveis socials	358	346	12 ↑	3,5%
Activitats artístiques i d'entreteniment	291	278	13 ↑	4,7%
Altres serveis	639	620	19 ↑	3,1%
Activitats de les llars	15	15	0 →	0,0%
Organismes extraterritorials	0	0	0	-
<b>Total</b>	<b>12.601</b>	<b>12.357</b>	<b>244 ↑</b>	<b>2,0%</b>

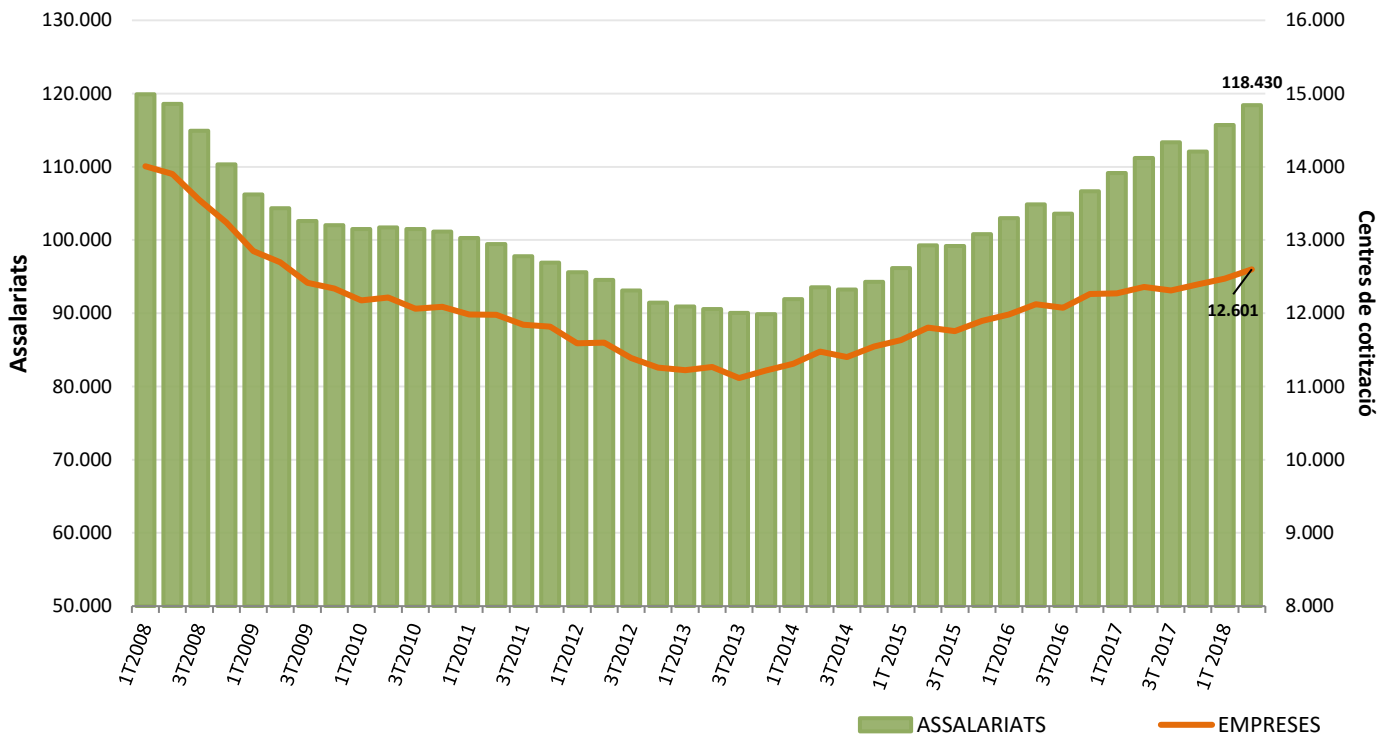
Font: Departament d'empresa i Ocupació a partir de les dades de l'INSS

## Evolució dels centres de cotització (empreses) als municipis del Vallès Oriental.

Municipi	EMPRESES (CENTRES DE COTITZACIÓ)			
	2T 2018	2T 2017	Variació	Var. %
Ametlla del Vallès, l'	319	299	20 ↑	6,7%
Aiguafreda	79	78	1 ↑	1,3%
Bigues i Riells	206	199	7 ↑	3,5%
Caldes de Montbui	596	587	9 ↑	1,5%
Campins	16	15	1 ↑	6,7%
Canovelles	407	386	21 ↑	5,4%
Cànoves i Samalús	45	41	4 ↑	9,8%
Cardedeu	538	539	-1 ↓	-0,2%
Fogars de Montclús	15	18	-3 ↓	-16,7%
Franqueses del Vallès, les	767	734	33 ↑	4,5%
Garriga, la	519	515	4 ↑	0,8%
Granollers	2.498	2.448	50 ↑	2,0%
Gualba	52	55	-3 ↓	-5,5%
Llagosta, la	344	329	15 ↑	4,6%
Llinars del Vallès	381	363	18 ↑	5,0%
Lliçà d'Amunt	279	268	11 ↑	4,1%
Lliçà de Vall	436	424	12 ↑	2,8%
Martorelles	184	183	1 ↑	0,5%
Mollet del Vallès	1.175	1.180	-5 ↓	-0,4%
Figaró-Montmany	28	30	-2 ↓	-6,7%
Montmeló	270	283	-13 ↓	-4,6%
Montornès del Vallès	451	440	11 ↑	2,5%
Montseny	20	21	-1 ↓	-4,8%
Parets del Vallès	622	611	11 ↑	1,8%
Roca del Vallès, la	343	338	5 ↑	1,5%
Sant Antoni de Vilamajor	142	142	0 →	0,0%
Sant Celoni	556	549	7 ↑	1,3%
Sant Esteve de Palautordera	82	79	3 ↑	3,8%
Sant Fost de Campsentelles	221	205	16 ↑	7,8%
Sant Feliu de Codines	140	133	7 ↑	5,3%
Sant Pere de Vilamajor	119	116	3 ↑	2,6%
Santa Eulàlia de Ronçana	201	201	0 →	0,0%
Santa Maria de Martorelles	15	17	-2 ↓	-11,8%
Santa Maria de Palautordera	250	242	8 ↑	3,3%
Tagamanent	17	17	0 →	0,0%
Vallgorguina	49	52	-3 ↓	-5,8%
Vallromanes	69	62	7 ↑	11,3%
Vilalba Sasserra	12	14	-2 ↓	-14,3%
Vilanova del Vallès	138	144	-6 ↓	-4,2%

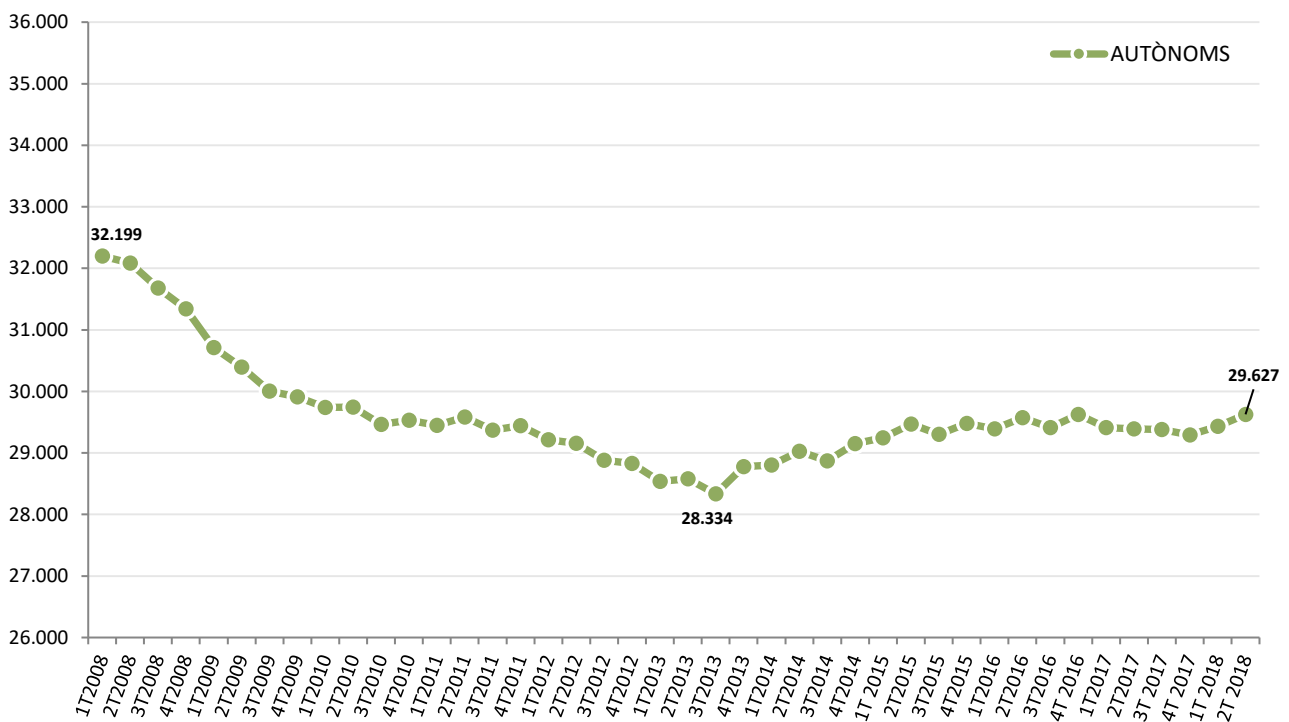
Font: Departament d'empresa i Ocupació a partir de les dades de l'INSS

## Evolució dels centres de cotització a la Seguretat Social i dels llocs de treball assalariats. Vallès Oriental



Font: Elaboració pròpia a partir de les dades de l'INSS

## Evolució trimestral dels autònoms. Vallès Oriental



Font: Elaboració pròpia a partir de les dades de l'INSS

## NOTA METODOLÒGICA:

### Assalariats

Nombre de treballadors assalariats afiliats al Règim General\* de la Seguretat Social (i a l'especial de la mineria i el carbó) per grans sectors d'activitat a l'últim dia de cada trimestre. Prové de l'explotació de la base de comptes de cotització (empreses) de la Tresoreria General de la Seguretat Social, és a dir, és un recompte dels treballadors assalariats segons el domicili que declara la empresa on treballin, no el domicili del treballador. Les empreses han de declarar com a mínim un compte de cotització per província: poden declarar-ne un per cada establiment o bé computar tots els seus treballadors en un sol compte de cotització per província.

Font: Departament d'Empresa i Ocupació en base a dades de la Tresoreria General de la Seguretat Social.

### Autònoms

Treballadors afiliats al Règim Especial de Treballadors Autònoms de la Tresoreria General de la Seguretat Social per grans sectors d'activitat a l'últim dia de cada trimestre. La ubicació de l'afiliat es l'adreça tributària de la seva activitat, potser el seu domicili o el seu taller, oficina, restaurant, etc, (en un altre municipi o en el seu). A més, altra característica és el treball en activitats territorialment itinerants que en molts casos es donen en els ocupats adscrits en aquest règim (construcció, transport).

Font: Departament d'Empresa i Ocupació en base a dades de la Tresoreria General de la Seguretat Social.

### Empreses(centres de cotització)

Nombre de comptes de cotització donats d'alta al règim general de la Seguretat Social i al règim especial de la mineria i el carbó a cada municipi. Les empreses han de declarar com a mínim un compte de cotització per província: poden declarar-ne un per cada establiment o bé computar tots els seus treballadors en un sol compte de cotització per província. És una aproximació a la xifra real d'empreses, ja que hi poden haver empreses establertes en un municipi que cotitzen en altres comarques, i a la inversa, empreses que tenen la seva activitat en vàries comarques de la província i adscriuen totes les empreses en un únic compte de cotització d'un municipi concret.

Malgrat això, la informació sobre els comptes de cotització, i sobre els afiliats que depenen d'aquests comptes és la informació estadística existent que més s'aproxima al volum d'empreses localitzades en un territori.

Font: Departament d'Empresa i Ocupació en base a dades de la Tresoreria General de la Seguretat Social.



El Vallès Oriental  
Consell Comarcal

## TEIXIT PRODUCTIU I EMPRESARIAL