



**El Vallès Oriental**  
Consell Comarcal



## MERCAT DE TREBALL

**Butlletí d'Atur registrat**  
**Setembre 2018**



## L'atur a la comarca decreix durant el mes de setembre un 1,86%

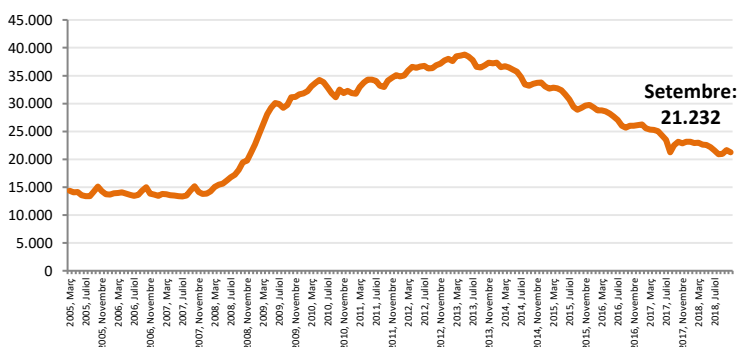
Les dades d'atur registrat del mes de setembre situen el total de persones inscrites a les Oficines de Treball de la comarca en 21.232, 402 persones menys respecte al mes d'agost, representant un decrement del ▼1,86%. Aquesta reducció és més destacada que la viscuda al conjunt de Catalunya, ja que en l'àmbit català l'atur decreix en un molt moderat ▼0,10%. La taxa d'atur registral provisional a la comarca (segons el sistema de càlcul de la Xarxa d'Observatoris de la Diputació de Barcelona) se situa en el 10,87%.

**Per gènere**, ens trobem davant d'una dinàmica diferenciada entre els homes i les dones. En el cas dels homes l'atur augmenta, mentre que les dones redueixen l'atur de manera destacada. Concretament els homes incrementen els registres d'atur en 36 persones, el que representa un creixement del ▲0,42%. Pel que fa a les dones, l'atur decreix en un ▼3,36% (438 dones menys). Tot i aquesta dinàmica diferenciada segueix destacant que la taxa d'atur femenina (13,66%) segueix sent molt superior a la masculina (8,37%). La Regió Metropolitana de Barcelona presenta la mateixa dinàmica que la comarca, tot i que a la RMB la taxa femenina és 1,5 punts inferior (12,14%).

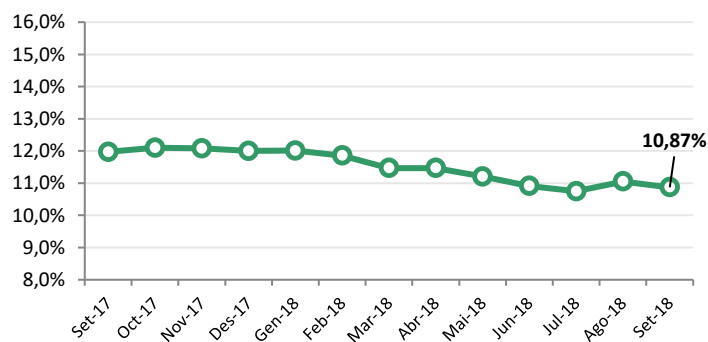
**Per edats**, es redueix l'atur en set dels 10 grups. Els decrements més destacables es troben en el grup de 30 a 34 anys (▼8,46%) amb 151 persones registrades menys, seguit dels de 35 a 39 anys (▼5,64%) amb 127 menys. Per altra banda, el grup que registra un increment més intens és els dels joves menors de 20 anys amb 73 persones més (▲15,24%). Si observem els registres de fa un any, la majoria dels grups d'edat redueixen de manera destacada el nombre d'aturats. Tot i aquesta tendència positiva, l'excepció la trobem, de nou, en els majors de 60 anys (▲3,86%).

**Per mercats de treball**, es presenta un escenari de decreixement global de l'atur. El Baix Vallès és el que registra una reducció més destacada de l'atur amb 187 persones menys (▼2,60%). El Mercat de Granollers experimenta un decrement de 160 persones (▼1,27%). Per la seva banda el Baix Montseny registra la reducció més destacada en valors relatius amb un decreixement de gairebé el ▼3% amb 55 persones aturades menys.

Evolució mensual de l'atur registrat al Vallès Oriental. 2005-2018



Evolució de la taxa d'atur registral al Vallès Oriental. Últim any



### Atur registrat al Vallès Oriental per mercats de treball

	Atur registrat	Taxa d'atur registral	Mes anterior		Mateix mes any anterior	
			Variació absoluta	Variació relativa	Variació absoluta	Variació relativa
<b>VALLÈS ORIENTAL</b>	<b>21.232</b>	<b>10,87%</b>	-402	-1,86%	-1.654	-7,23%
<i>Baix Montseny</i>	1.793	10,98%	-55	-2,98%	-131	-6,81%
<i>Baix Vallès</i>	7.018	11,55%	-187	-2,60%	-760	-9,77%
<i>MTG</i>	12.421	10,51%	-160	-1,27%	-763	-5,79%

Font: Elaboració pròpia a partir de les dades de l'Observatori del Treball i Model Productiu



## ÀMBITS TERRITORIALS. COMARQUES RMB I CAT

### Atur registrat per àmbits territorials

	Atur registrat	Mes anterior		Mateix mes any anterior	
		Variació absoluta	Variació relativa	Variació absoluta	Variació relativa
<b>VALLÈS ORIENTAL</b>	21.232	-402	● -1,86%	-1.654	● -7,23%
Baix Llobregat	40.929	1.880	● 4,81%	-2.112	● -4,91%
Barcelonès	108.227	2.982	● 2,83%	-3.993	● -3,56%
Maresme	23.899	563	● 2,41%	-1.586	● -6,22%
Vallès Occidental	51.005	2.013	● 4,11%	-2.443	● -4,57%
<b>RMB*</b>	245.694	8.112	● -1,70%	-11.648	● -5,22%
<b>CATALUNYA</b>	380.344	-374	● -0,10%	-20.029	● -5,00%

Font: Elaboració pròpia a partir de les dades de l'Observatori del Treball i Model Productiu

\* Del 2015 al 2016, les dades es presenten amb la distribució territorial actualment vigent, que són els 8 àmbits territorials de planificació (d'acord amb la Llei 23/2010, de creació de l'àmbit del Penedès, i de l'Acord de Govern 21/2014, que modifica territorialment els àmbits del Penedès i les Comarques Centrals). Les dades globals de la RMB facilitades encara inclouen els municipis que ara formen part de la nova comarca del Moianès.

## EDAT I SEXE

### Atur registrat per sexe i edat

	Atur registrat	Mes anterior		Mateix mes any anterior	
		Variació absoluta	Variació relativa	Variació absoluta	Variació relativa
Homes	8.637	36	● 0,42%	-838	● -8,84%
Dones	12.595	-438	● -3,36%	-816	● -6,08%
Menors de 20	552	73	● 15,24%	-14	● -2,47%
De 20 a 24	977	50	● 5,39%	-68	● -6,51%
De 25 a 29	1.457	-68	● -4,46%	-4	● -0,27%
De 30 a 34	1.633	-151	● -8,46%	-116	● -6,63%
De 35 a 39	2.126	-127	● -5,64%	-317	● -12,98%
De 40 a 44	2.520	-57	● -2,21%	-211	● -7,73%
De 45 a 49	2.655	-74	● -2,71%	-260	● -8,92%
De 50 a 54	2.643	-64	● -2,36%	-303	● -10,29%
De 55 a 59	3.414	-18	● -0,52%	-482	● -12,37%
De 60 a 64	3.255	34	● 1,06%	121	● 3,86%

Font: Elaboració pròpia a partir de les dades de l'Observatori del Treball i Model Productiu

Font: Elaboració pròpia a partir de les dades de l'Observatori del Treball i Model Productiu

### Taxa d'atur registrat per sexe i edat

Edat	Vallès Oriental			Regió Metropolitana de Barcelona*		
	Homes	Dones	Total	Homes	Dones	Total
De 16 a 24	12,74%	11,63%	12,21%	11,70%	11,36%	11,53%
De 25 a 34	6,66%	10,56%	8,56%	6,76%	9,67%	8,21%
De 35 a 44	5,60%	9,93%	7,63%	6,10%	9,19%	7,60%
De 45 a 54	7,98%	12,53%	10,10%	8,80%	11,29%	10,02%
De 55 a 64	14,23%	26,58%	20,00%	14,15%	21,98%	18,01%
<b>TOTAL</b>	<b>8,37%</b>	<b>13,66%</b>	<b>10,87%</b>	<b>8,62%</b>	<b>12,14%</b>	<b>10,34%</b>

Font: Hermes, Diputació de Barcelona

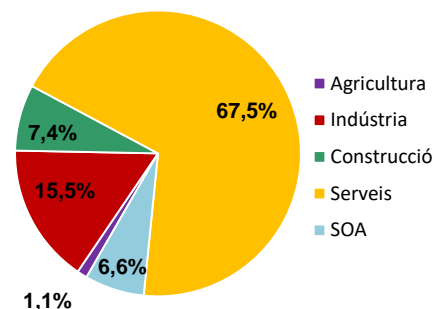


## SECTORS D'ACTIVITAT

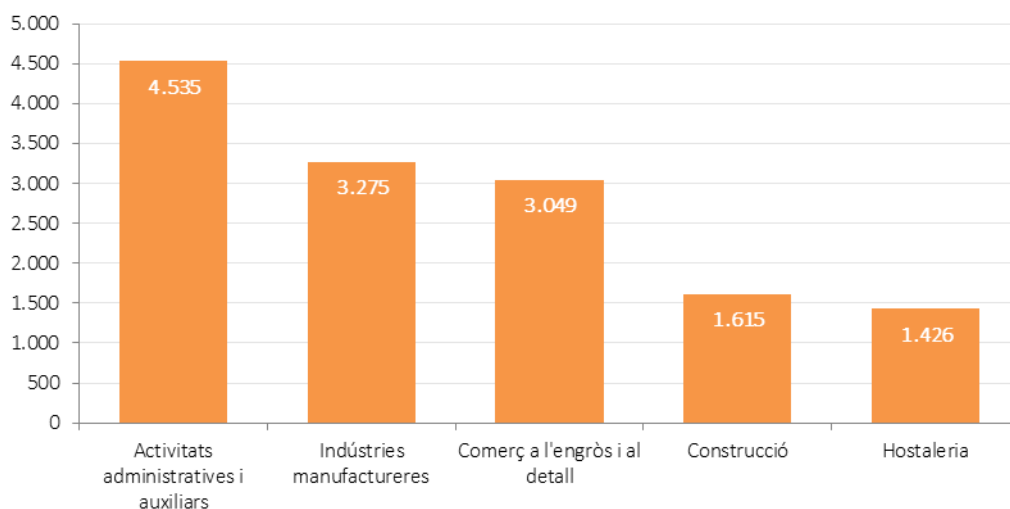
### Atur registrat per grans sectors

Sectors	Atur registrat	Mes anterior		Mateix mes any anterior	
		Variació absoluta	Variació relativa	Variació absoluta	Variació relativa
Agricultura	246	18	7,89%	-78	-24,07%
Indústria	3.360	-58	-1,70%	-467	-12,20%
Construcció	1.591	-24	-1,49%	-228	-12,53%
Serveis	14.605	-424	-2,82%	-731	-4,77%
SOA	1.430	86	6,40%	-150	-9,49%

Font: Elaboració pròpia a partir de les dades de l'Observatori del Treball i Model Productiu

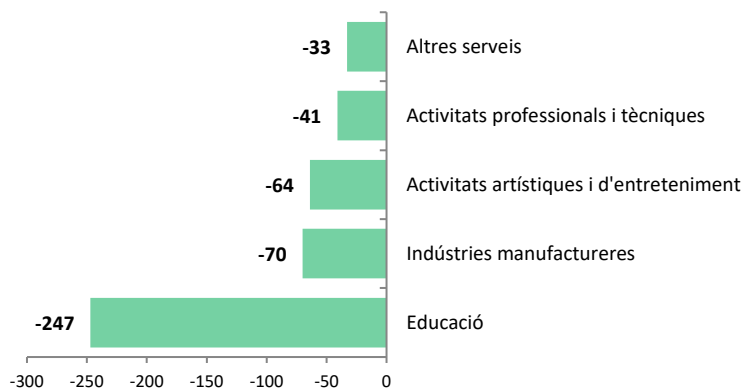


### Atur registrat per activitat econòmica (activitats amb més aturats)

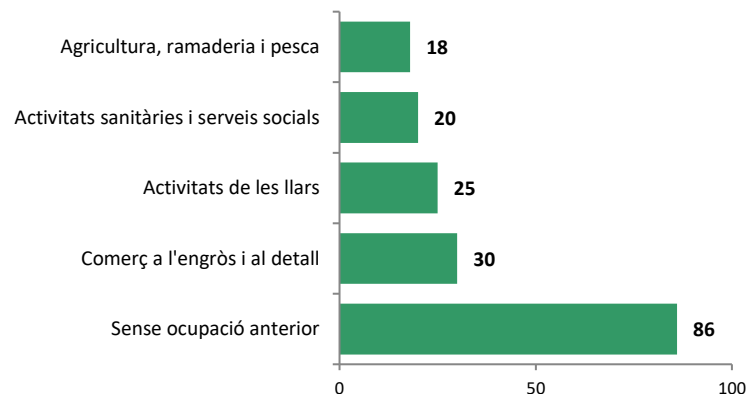


Font: Elaboració pròpia a partir de les dades de l'Observatori del Treball i Model Productiu

### Sectors d'activitat que redueixen el nombre d'aturats. Variació mensual



### Sectors d'activitat que incrementen el nombre d'aturats. Variació mensual



Font: Elaboració pròpia a partir de les dades de l'Observatori del Treball i Model Productiu



## Nivell Municipal

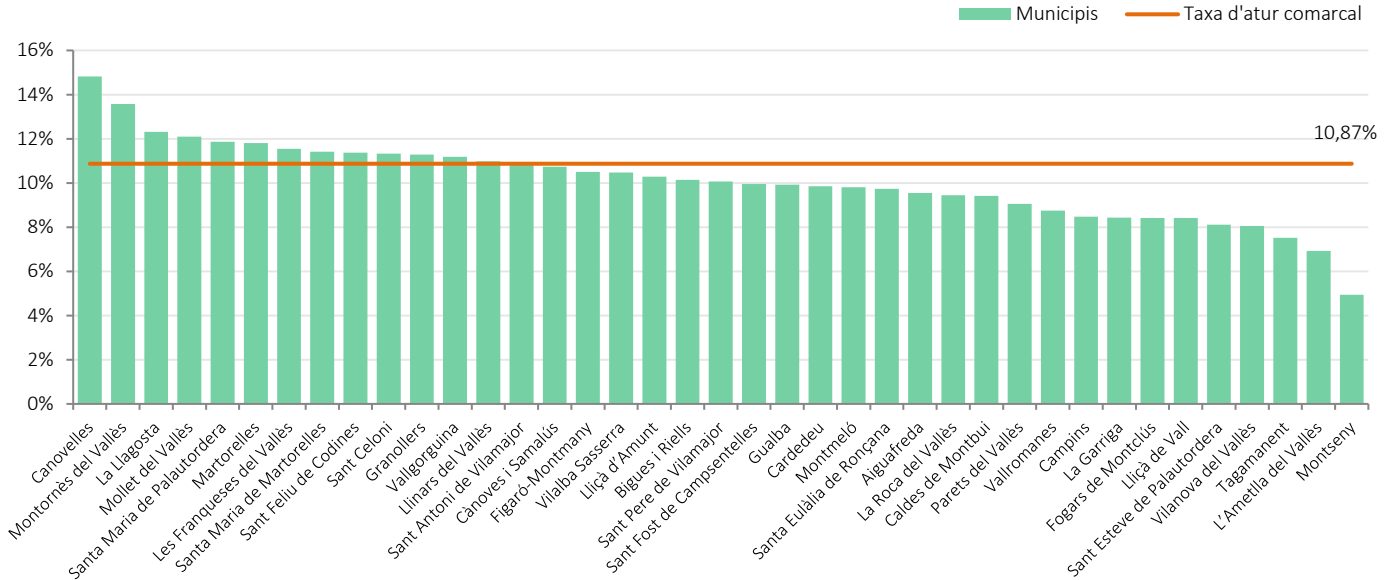
### Atur registrat per municipis

	Setembre 2018	Taxa atur	Variació mensual		Variació anual 17-18	
			Variació absoluta	Variació relativa	Variació absoluta	Variació relativa
Campins	24	8,48%	1	4,35%	3	14,29%
Fogars de Montclús	16	8,42%	-3	-15,79%	-2	-11,11%
Gualba	53	9,93%	-6	-10,17%	-3	-5,36%
Montseny	11	4,93%	-1	-8,33%	-2	-15,38%
Sant Celoni	939	11,32%	-27	-2,80%	-90	-8,75%
Sant Esteve de Palautordera	101	8,11%	-5	-4,72%	-3	-2,88%
Santa Maria de Palautordera	493	11,86%	-10	-1,99%	-15	-2,95%
Vallgorguina	125	11,18%	-9	-6,72%	-13	-9,42%
Vilalba Sasserra	31	10,47%	5	19,23%	-6	-16,22%
<b>Baix Montseny</b>	<b>1.793</b>	<b>10,98%</b>	<b>-55</b>	<b>-2,98%</b>	<b>-131</b>	<b>-6,81%</b>
La Llagosta	801	12,32%	-15	-1,84%	-85	-9,59%
Martorelles	274	11,80%	-12	-4,20%	-53	-16,21%
Mollet del Vallès	3.150	12,10%	-99	-3,05%	-387	-10,94%
Montmeló	429	9,80%	-13	-2,94%	-55	-11,36%
Montornès del Vallès	1.103	13,58%	-2	-0,18%	-63	-5,40%
Parets del Vallès	829	9,06%	-49	-5,58%	-120	-12,64%
Sant Fost de Campsentelles	386	9,95%	1	0,26%	-6	-1,53%
Santa Maria de Martorelles	46	11,41%	2	4,55%	9	24,32%
<b>Baix Vallès</b>	<b>7.018</b>	<b>11,55%</b>	<b>-187</b>	<b>-2,60%</b>	<b>-760</b>	<b>-9,77%</b>
Aiguafreda	106	9,54%	-8	-7,02%	-27	-20,30%
L'Ametlla del Vallès	269	6,92%	0	0,00%	-36	-11,80%
Bigues i Riells	416	10,13%	-13	-3,03%	-45	-9,76%
Caldes de Montbui	794	9,42%	-3	-0,38%	-76	-8,74%
Canovelles	1.157	14,82%	-18	-1,53%	-106	-8,39%
Cànoves i Samalús	137	10,73%	-12	-8,05%	-14	-9,27%
Cardedeu	848	9,85%	-15	-1,74%	-34	-3,85%
Figaró-Montmany	48	10,50%	-9	-15,79%	-16	-25,00%
Les Franqueses del Vallès	1.073	11,55%	8	0,75%	0	0,00%
La Garriga	642	8,43%	-24	-3,60%	-20	-3,02%
Granollers	3.446	11,29%	-11	-0,32%	-240	-6,51%
Lliçà d'Amunt	721	10,29%	-12	-1,64%	-45	-5,87%
Lliçà de Vall	276	8,41%	-8	-2,82%	-21	-7,07%
Llinars del Vallès	516	10,99%	-5	-0,96%	-24	-4,44%
La Roca del Vallès	504	9,44%	2	0,40%	-16	-3,08%
Sant Antoni de Vilamajor	300	10,92%	-8	-2,60%	-4	-1,32%
Sant Feliu de Codines	315	11,37%	-17	-5,12%	-4	-1,25%
Sant Pere de Vilamajor	236	10,06%	14	6,31%	-10	-4,07%
Santa Eulàlia de Ronçana	317	9,74%	-11	-3,35%	-3	-0,94%
Tagamanent	10	7,52%	-6	-37,50%	-10	-50,00%
Vallromanes	99	8,75%	-1	-1,00%	0	0,00%
Vilanova del Vallès	191	8,06%	-3	-1,55%	-12	-5,91%
<b>Mercat de Granollers</b>	<b>12.421</b>	<b>10,51%</b>	<b>-160</b>	<b>-1,27%</b>	<b>-763</b>	<b>-5,79%</b>
<b>Vallès Oriental</b>	<b>21.232</b>	<b>10,87%</b>	<b>-402</b>	<b>-1,86%</b>	<b>-1.654</b>	<b>-7,23%</b>

Font: Elaboració pròpia a partir de les dades de l'Observatori del Treball i Model Productiu

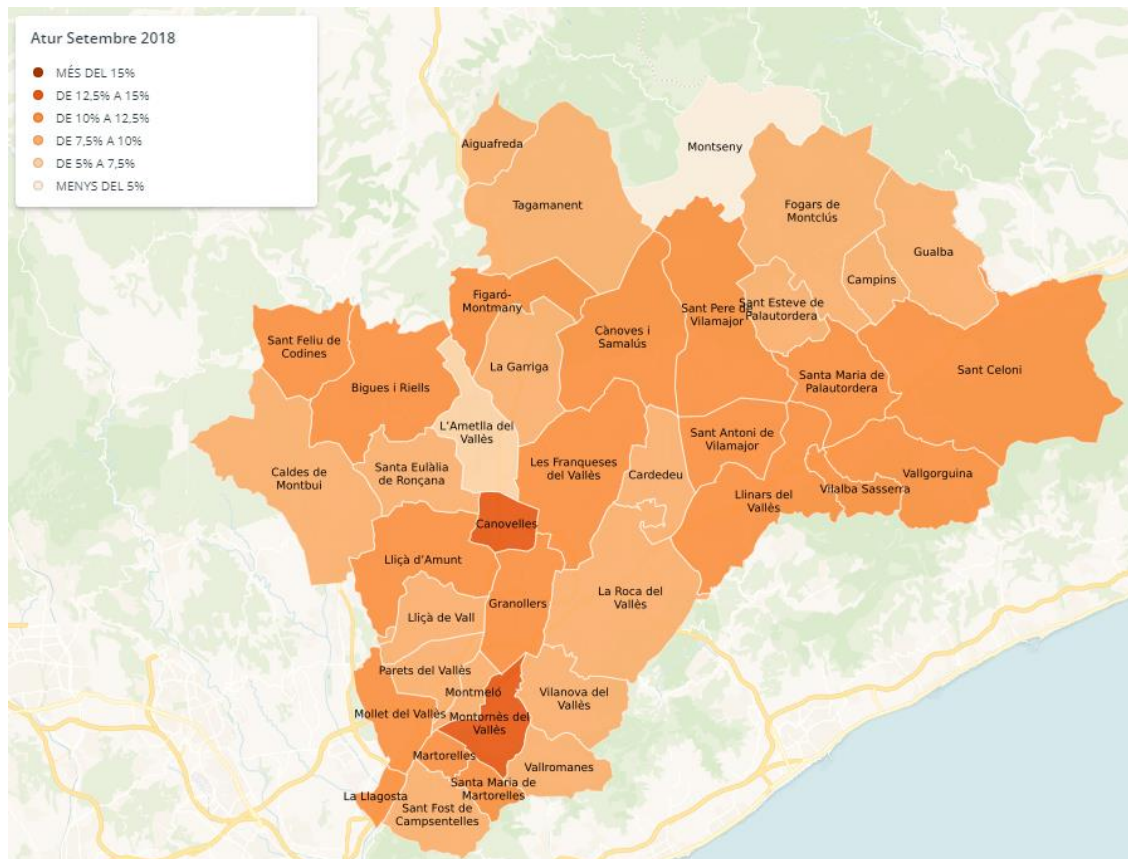


## Taxa d'atur per municipis i mitjana comarcal



Font: Elaboració pròpia a partir de les dades de l'Observatori del Treball i Model Productiu

## Mapa. Distribució de la taxa d'atur per municipis

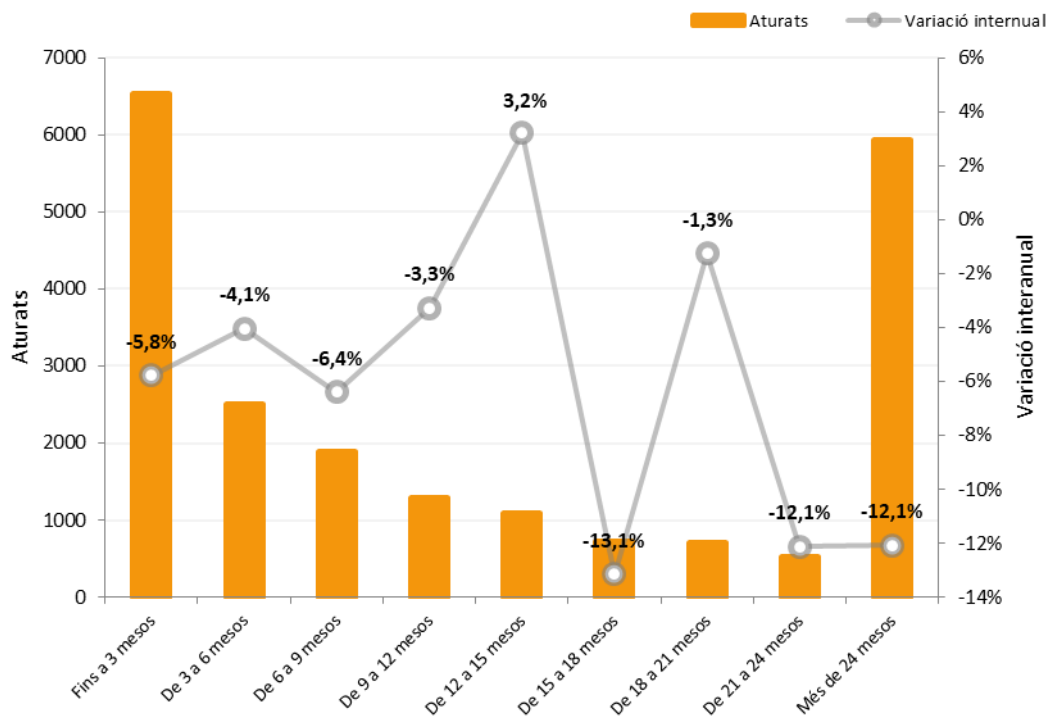


Font: Elaboració pròpia a partir de les dades de l'Observatori del Treball i Model Productiu i Diputació de Barcelona



## Durada com a demandant d'ocupació (DONO)

### Aturats segons durada de la demanda. Vallès Oriental



Font: Elaboració pròpia a partir de les dades de l'Observatori del Treball i Model Productiu

El **butlletí** és una publicació electrònica del servei de l'**Observatori – Centre d'Estudis del Consell Comarcal Vallès Oriental**. El **butlletí** publica, periòdicament, informació rellevant per a la presa de decisions en l'àmbit del desenvolupament local al Vallès Oriental.

